

Isikliku kasutusõiguse seadmise plaan

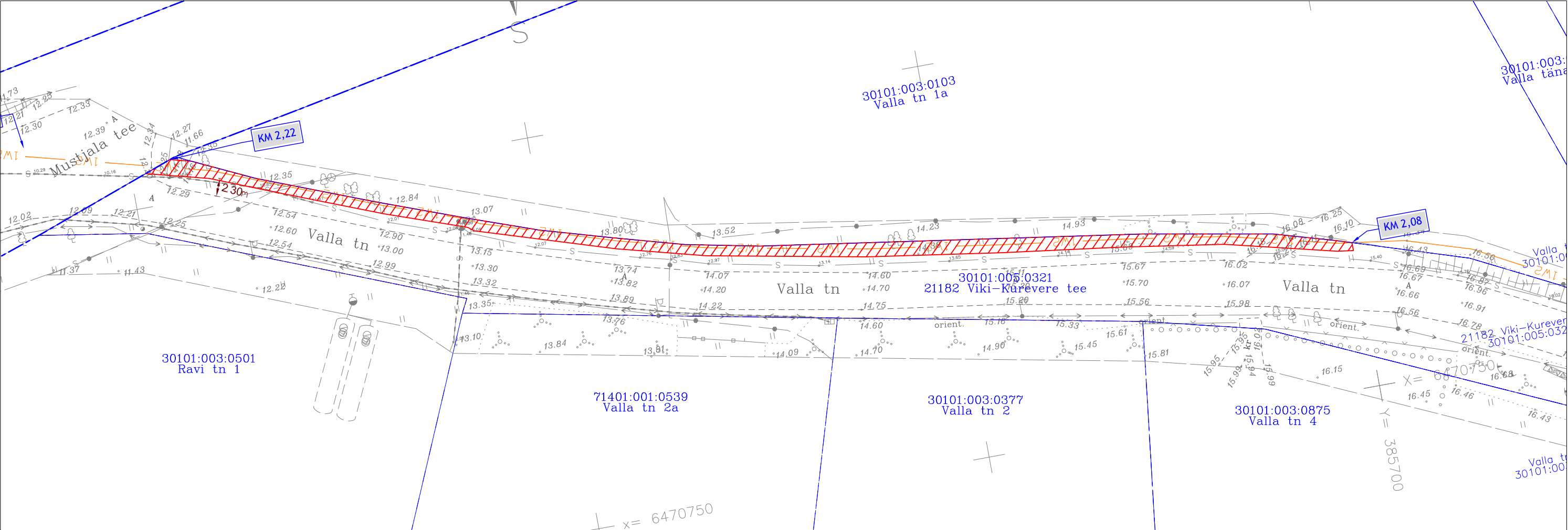
Kihelkonna-Kihelkonna II etapp (asula), Kihelkonna alevik, Saaremaa vald, Saare maakond
Töö nr: IP6384

21182 Viki-Kurevere tee

Katastritunnus 30101:005:0321

Registriosa nr 9433250

M 1:1000 (1 cm = 10 m), A3



TINGMÄRGID	
	Katastriüksuse piir
	Projekteeritud 10kV maakaabel
	Kasutusõiguse ala 220 m ²

Jrk nr	IKÕ ala Pos nr (plaanil)	Kinnistu registriosa number	Katastriüksuse tunnus, nimi ja sihtotstarve	Asukoht riigitee (nr ja nimi) suhtes (lõigu algus ja lõpp km)	Ala pindala m2
1	Pos 1	9433250	21182 Viki-Kurevere tee Katastritunnus 30101:005:0321 Transpordimaa	21182 Viki-Kurevere tee km-l 2,08-2,22	220 m2